

Avesco AG, Hasenmattstrasse 2, CH-4901 Langenthal  
 Tel. +41 (0)62 915 80 80 Fax +41 (0)62 915 81 33

none

<b>Order Number</b>		Size (mm)	18000
<b>Machine family</b>	Office containers	Length (mm)	18000
<b>Brand</b>	Avesco Rent	Width (mm)	12110
<b>Type</b>	Raumprovisorium auf 3 Etagen mit Sekundärdach	Height (mm)	2800
<b>Serial N°</b>	xx	Insulation (mm)	150
<b>Year</b>	2021	Heating	Klima Splitt
<b>Weight (kg)</b>	1	Windows	Dreifachverglasung
<b>Location</b>	Murten	Doors	Normal
		Electric Power	Keine
		Color	RAL 9010 Weiss
		Forklift truck forklift passage	Yes
		Additional equipment	Rollstuhl-Rampe



**Price on Request**

Price and technical changes reserved without prior notice

[Contact](#)



#### MOBILBAU - Raumprovisorium auf 3 Etagen mit Sekundärdach



Die modulare Raumprovisorien von ARECO bieten flexible Einsatzmöglichkeiten, welche sich nach Ihren Bedürfnissen und der Situation auf Platz anpassen lassen.

Das obige Mobilbaugebäude hat 3 Geschosse, eine vollstufige Auffahrtsrampe, innenliegende Innentreppe und eine Sekundärdachkonstruktion.

Pro Geschoss hat es ein Vorraum/Gangkorridorbereich, 2 grosse Räume à 72 m<sup>2</sup>, 1 Raum à 15m<sup>2</sup> und einen Meiss-Raum à 7m<sup>2</sup>.

Die Decken sind als Akustik-Lockdecke ausgeführt und der Bodenbelag wurde vollständig verlegt. Dreizehne Blechüberzüge. Das Gebäude hat elektrische Aussenstrahler und pro Etage Toiletten für Damen & Herren.

Die Anlage steht aktuell im Winter von Zürich, kann nach Absprache bereitgestellt werden und wird im November frei. Eine Umrandung an den nächsten Einsatzort ist nach Absprache direkt nach der Demontage oder nach Absprache zu einem späteren Zeitpunkt möglich.

#### Technische Daten

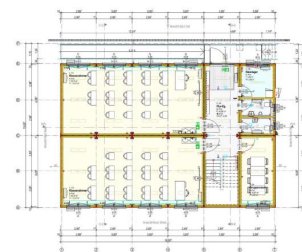
**Raumhöhe:** 2.600 mm  
**Farbe:** RAL 9010 weiss  
**Bodenisolation:** U < 0,15 W/m<sup>2</sup>K  
**Deckenisolation:** U < 0,15 W/m<sup>2</sup>K  
**Wandisolation:** U < 0,15 W/m<sup>2</sup>K  
**Brandschutzklasse:** REI30

#### ECKDATEN

- inkl. Elektroarbeiten
- inkl. Klempnerei
- inkl. Akustikdecken
- inkl. Hubstrahlvers



#### MOBILBAU - Raumprovisorium auf 3 Etagen mit Sekundärdach



#### Ausbaustandard

Temporärkonstruktion mit Kleinfußboden  
 Fundament: Misch- & GGR, 247 Kaufmann  
 Akustik-Lockdecke in den Klassenräumen  
 Vollständig verlegtes Laminatboden  
 ohne Bodenleuchte  
 Elektrische Aussenstrahler mit Fernbedienung

#### Mobilbau & Container

Weiße Mobilbaugebäude und Einheitscontainer  
 ab Lager Zürich, Ob- und Untertage verfügbar

#### Kontakt

Alex Rohrbach 079 223 87 46  
 alex.rohrbach@avconcent.ch